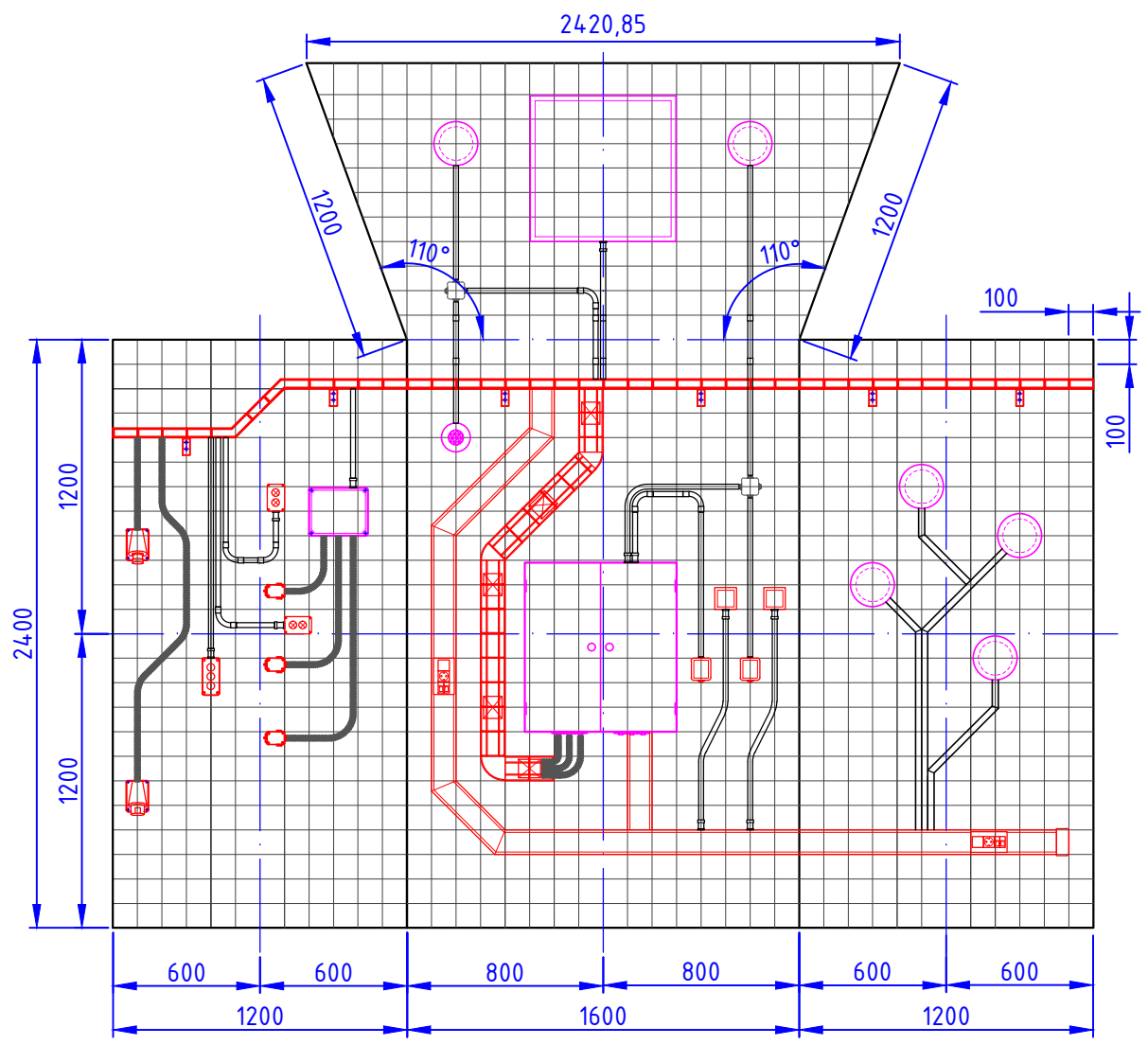


Инв. N подл.	Погл. и дата	Взам. инв. N	Инв. N дубл.	Погл. и дата	Справ. N	Перв. примен.

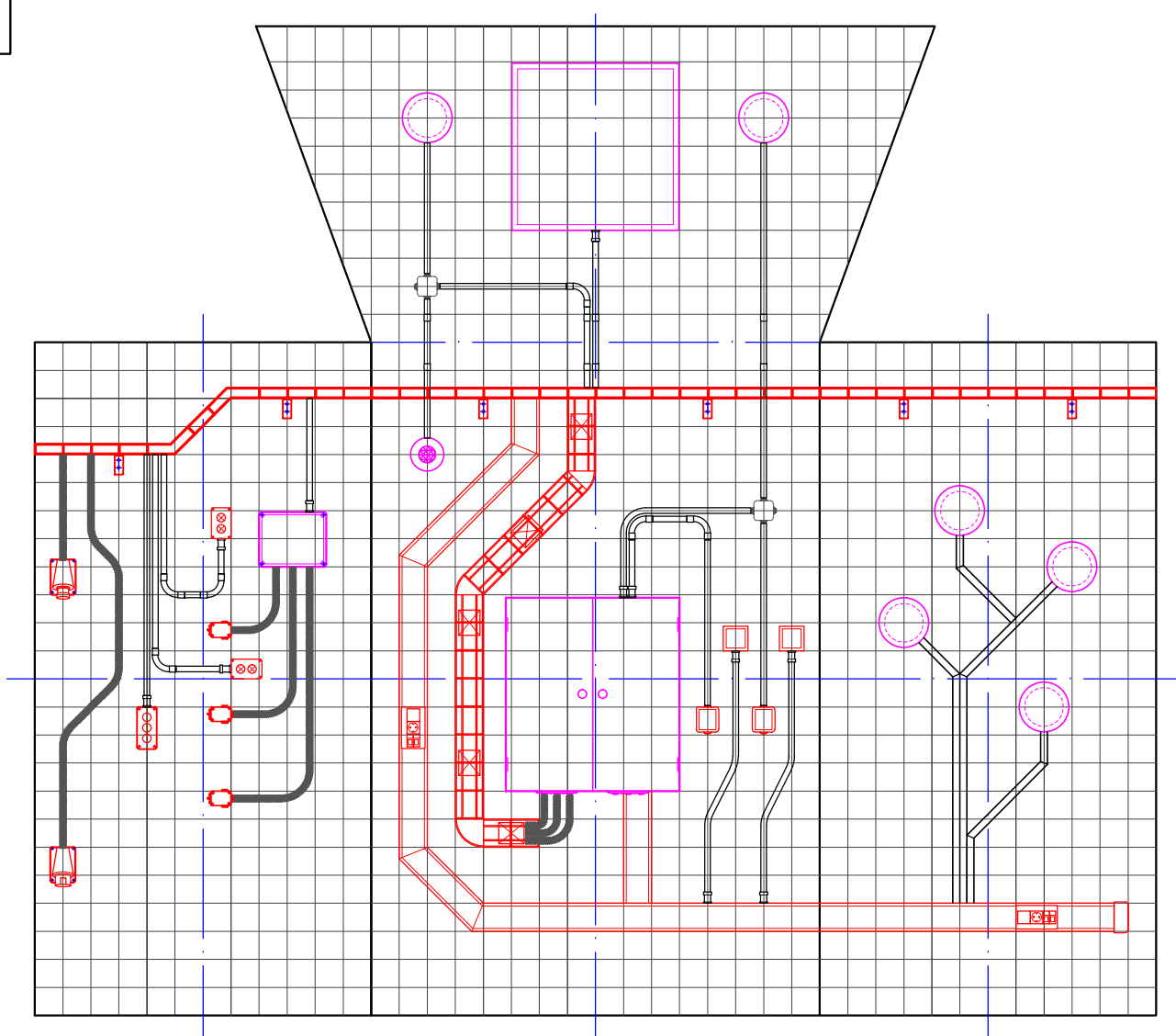


					КЗ III 04 ГК ИЕК 2018			
Изм.	Лист	N докум.	Погл.	Дата	РАЗВЕРТКА	Лит.	Масса	Масштаб
Разраб.	Логвин А.			10.01.2018		P		
Пров.	Левин М.							
Т. контр.								
Н. контр.					Компетенция "ЭЛЕКТРОМОНТАЖ"			
Утв.	Некрасов П.							

Копировал

Формат А3

Инв. N подл.	Погл. и дата	Взам. инв. N	Инв. N дубл.	Погл. и дата	Справ. N	Перв. примен.
--------------	--------------	--------------	--------------	--------------	----------	---------------



Примечание:
1. Зазор между горизонтальным участком лотка и стеной не менее 20 мм.

				КЗ III 04 ГК IEK 2018				
Изм.	Лист	N докум.	Погл.	Дата	РАЗВЕРТКА	Лит.	Масса	Масштаб
Разраб.	Логвин А.			10.01.2018		P		
Пров.	Гевин М.							
Т. контр.						Лист 2	Листов 7	
Н. контр.					Компетенция "ЭЛЕКТРОМОНТАЖ"			iek
Утв.	Некрасов П.							

Копировал

Формат А3

Перв. примен.

Справ. N

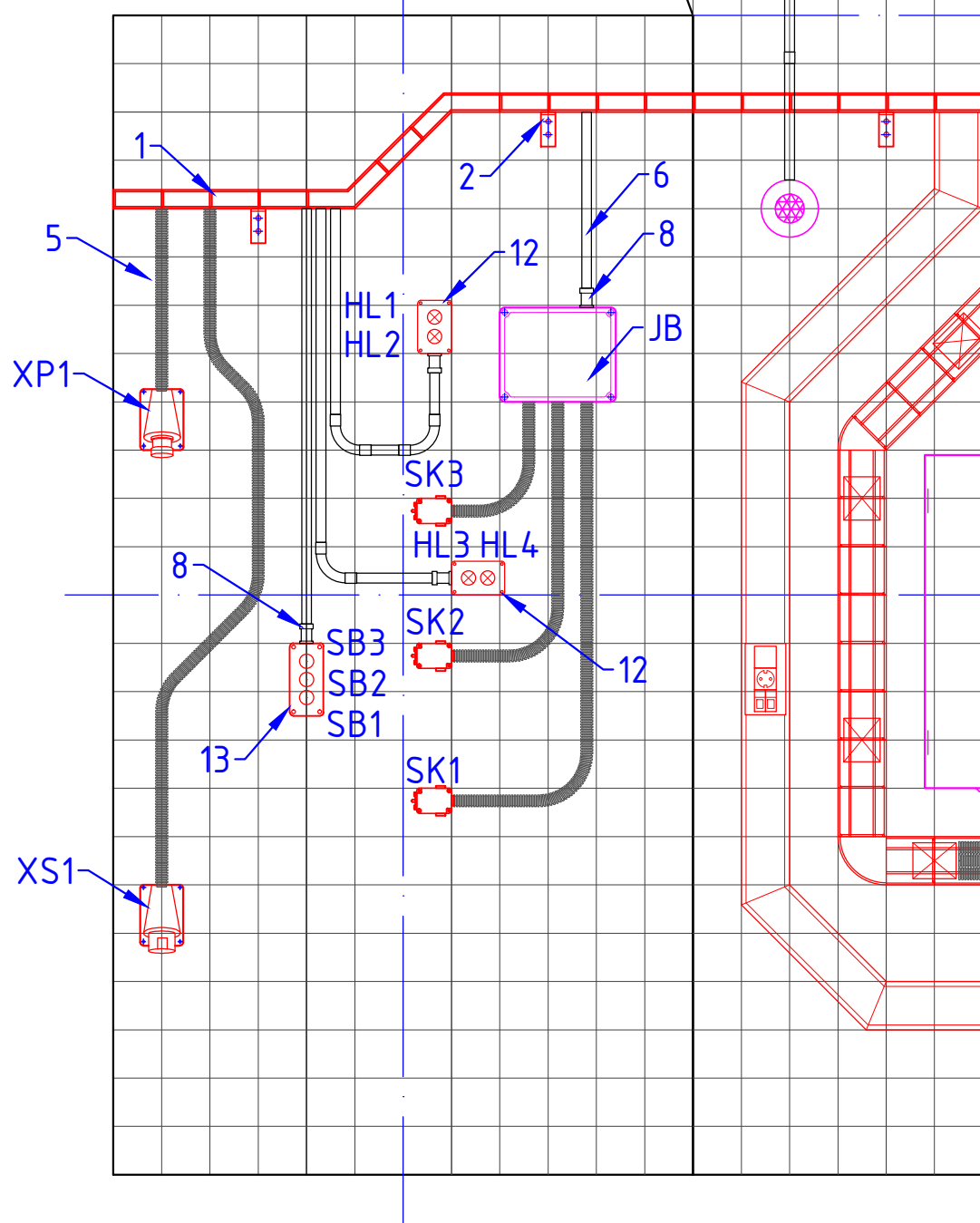
Погн. и дата

Инв. N дубл.

Взам. инв. N

Погн. и дата

Инв. N подл.



КЗ III 04 ГК IEK 2018

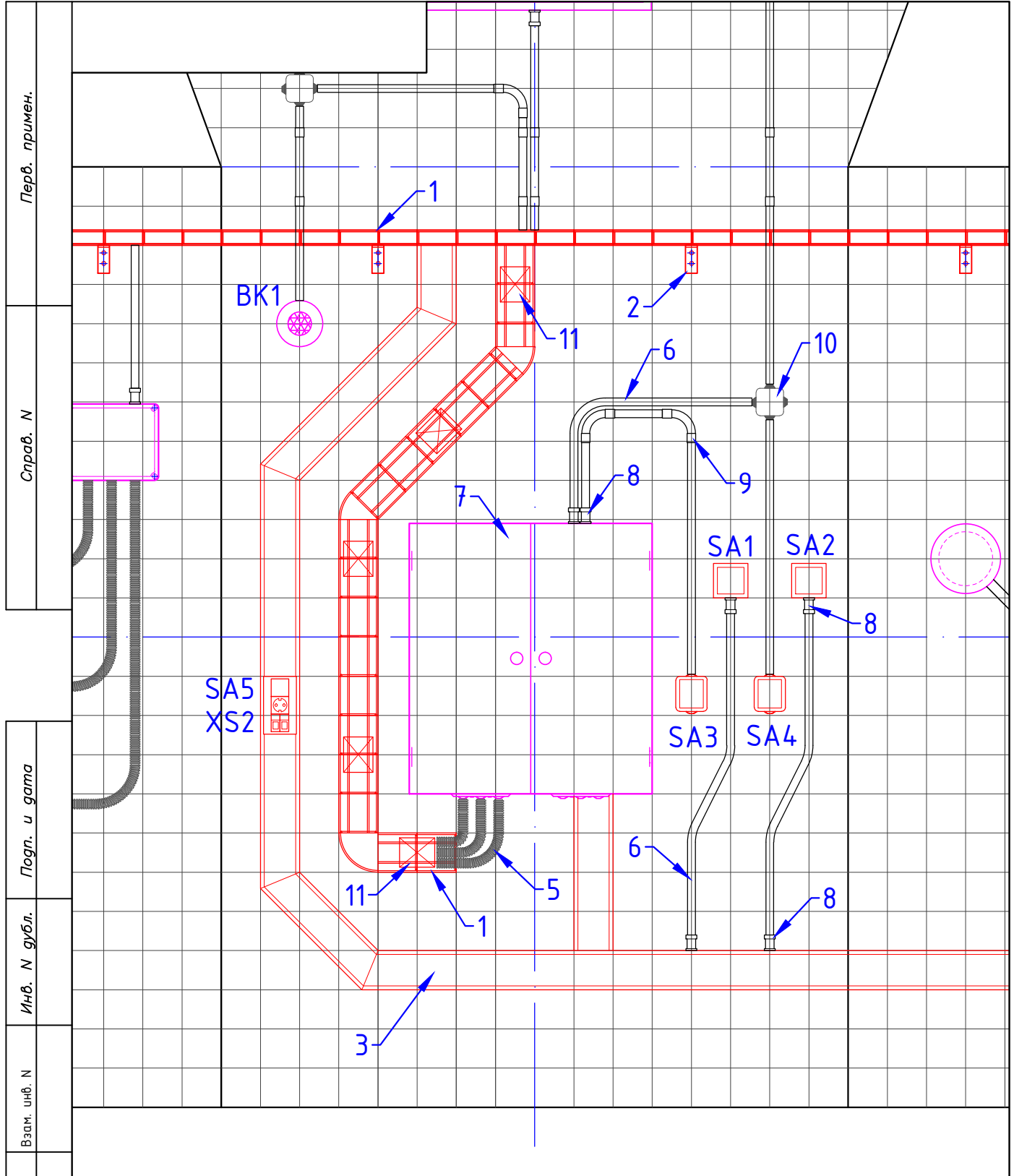
Левая секция

Изм.	Лист	N докум.	Погн.	Дата
Разраб.		Логвин А.		10.01.2018
Пров.		Певин М.		
Т. контр.				
Н. контр.				
Утв.		Некрасов П.		

Лит.	Масса	Масштаб
P		
Лист 3	Листов 7	

Компетенция "ЭЛЕКТРОМОНТАЖ"





Перв. примен.
Справ. N

Погн. и дата
Инв. N дубл.
Взам. инв. N

Полн. и дата				
Изм. Лист	N докум.	Погн.	Дата	
Разраб.	Логвин А.		10.01.2018	
Пров.	Певин М.			
Т. контр.				
Н. контр.				
Утв.	Некрасов П.			

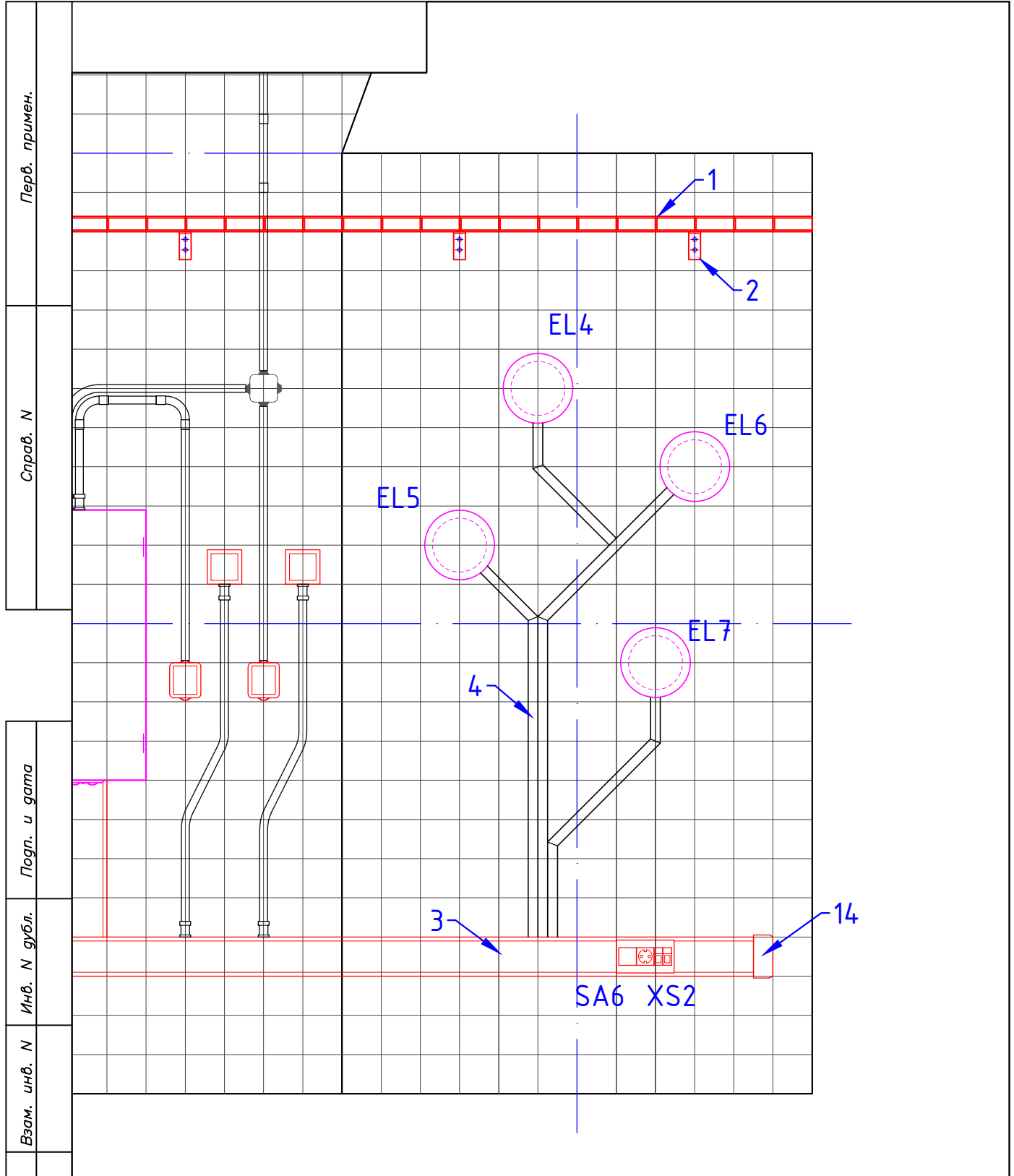
КЗ III 04 ГК IEK 2018

Центральная секция

Компетенция "ЭЛЕКТРОМОНТАЖ"

Лит.	Масса	Масштаб
P		
Лист 4	Листов 7	





Перв. примен.
Справ. N

Погн. и дата

Инв. N дубл.

Взам. инв. N

Погн. и дата

Инв. N подл.

Изм.	Лист	N докум.	Погн.	Дата
Разраб.		Логвин А.		10.01.2018
Пров.		Певин М.		
Т. контр.				
Н. контр.				
Утв.		Некрасов П.		

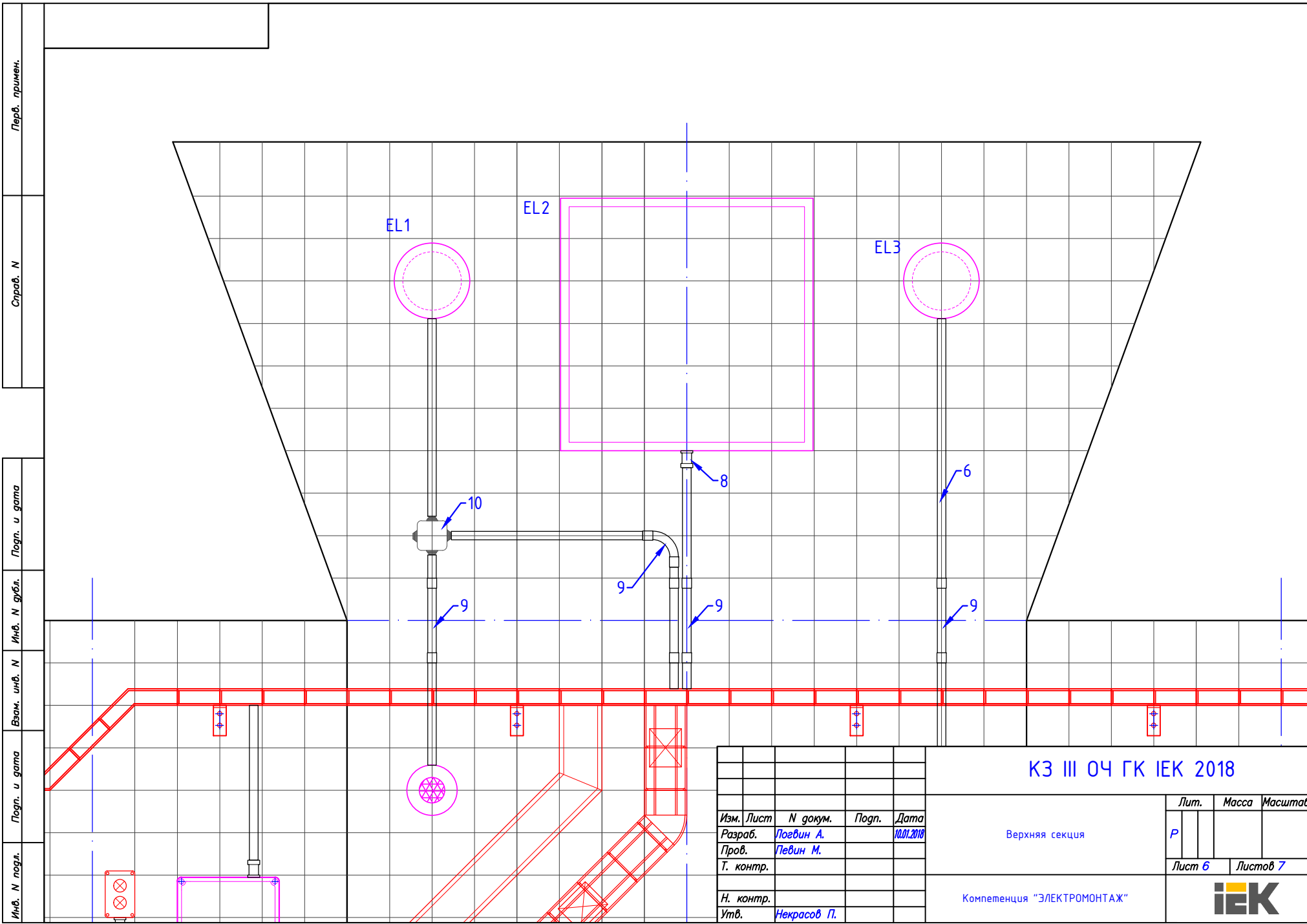
К3 III 04 ГК IEK 2018

Правая секция

Компетенция "ЭЛЕКТРОМОНТАЖ"

Лит.	Масса	Масштаб
P		
Лист 5	Листов 7	





Перв. примен.
Справ. N
Погн. и дата
Инв. N дубл.
Взам. инв. N
Погн. и дата
Инв. N подл.

Изм.	Лист	N докум.	Погн.	Дата
Разраб.	Логвин А.			10.01.2018
Пров.	Левин М.			
Т. контр.				
Н. контр.				
Утв.	Некрасов П.			

КЗ III 04 ГК ИЕК 2018

Верхняя секция

Лит.	Масса	Масштаб
P		
Лист 6	Листов 7	

Компетенция "ЭЛЕКТРОМОНТАЖ"



Копировал

Формат А3

Перв. примен.	Поз.	Наименование							
	XP1	Вилка стационарная ССИ-515 16А ЗР+РЕ+N IP44 MAGNUM							
	XS1	Вилка переносная ССИ-015 ЗР+РЕ+N IP44 + Розетка стационарная ССИ-115 16А ЗР+РЕ+N IP44							
	XS2, XS3	Розетка с з/к (2М) ПРАЙМЕР красная + Розетка RJ-45 УТР кат.5е (1М) ПРАЙМЕР							
	HL1	Лампа AD22DS (зеленая) 230V AC "ДВИЖЕНИЕ КАБИНЫ ЛИФТА ВВЕРХ"							
	HL2	Лампа AD22DS (зеленая) 230V AC "ДВИЖЕНИЕ КАБИНЫ ЛИФТА ВНИЗ"							
	HL3	Лампа AD22DS (красная) 230V AC "ДВЕРИ КАБИНЫ ЗАКРЫТЫ"							
	HL4	Лампа AD22DS (белая) 230V AC "ДВЕРИ КАБИНЫ ОТКРЫТЫ"							
	SK1	Концевой выключатель ВПК-2110-БУ "КАБИНА ЛИФТА НА 1 ЭТАЖЕ"							
	SK2	Концевой выключатель ВПК-2110-БУ "КАБИНА ЛИФТА НА 2 ЭТАЖЕ"							
	SK3	Концевой выключатель ВПК-2110-БУ "КАБИНА ЛИФТА НА 3 ЭТАЖЕ"							
	SB1	Кнопка SB-7 (зеленая) "ВЫЗОВ КАБИНЫ ЛИФТА НА 1 ЭТАЖ"							
	SB2	Кнопка SB-7 (зеленая) "ВЫЗОВ КАБИНЫ ЛИФТА НА 2 ЭТАЖ"							
	SB3	Кнопка SB-7 (зеленая) "ВЫЗОВ КАБИНЫ ЛИФТА НА 3 ЭТАЖ"							
Справ. N	BK1	Датчик движения ДД 024, макс.нагр. 1100W, угол обзора 120...360°, дальность 6м, IP33							
	SA1, SA2	Выключатель 1кл кноп. 10А КВАРТА (белый)							
	SA3, SA4	Выключатель одноклавишный для открытой установки ФОРС IP54							
	SA5, SA6	Выключатель одноклавишный (на 2 модуля) ПРАЙМЕР							
	JB	Распределительная коробка KM41275 240x195x90 мм IP44							
	EL1	Светильник НПП1301 белый/круг 60Вт IP54							
	EL2	Светодиодная панель ДВО 40304 595X595x40,30Вт,4000К							
	EL3...7	Светильник НПП1301 белый/круг 60Вт IP54							
	1	Лоток проволочный 35x100 мм							
	2	Кронштейн 150 мм							
	3	Кабельный канал ПРАЙМЕР 100x60 мм							
	4	Кабельный канал ЭЛЕКОР 25x16 мм							
	5	Труба гофрированная ПВХ серая ϕ 25 мм							
	6	Труба жесткая ПВХ серая ϕ 20 мм							
Инв. N дубл.	7	Корпус металлический ЩРН-2х48э-1 IP54 "UNIVERSAL"							
	8	Муфта труба-коробка IP65 BS20							
	9	Поворот 90° ПВХ серый ϕ 20 мм							
	10	Коробка KM41236 распаячная для о/п 70x70x40 мм IP44 (4 гермоввода)							
Взам. инв. N	11	Монтажная плата							
	12	Пост кнопочный на 2 места КП102							
	13	Пост кнопочный на 3 места КП103							
	14	Заглушка на кабельный канал ПРАЙМЕР							
Погн. и дата									
Инв. N подл.									
КЗ III ОЧ ГК ИЕК 2018									
Изм. Лист N докум. Погн. Дата Разраб. Логвин А.А. 10.01.2017 Пров. Певин М. Т. контр. Н. контр. Утв. Некрасов П.						Лит. Масса Масштаб			
						Р			
Спецификация (лист 1)						Лист 7 Листов 7			
Компетенция "ЭЛЕКТРОМОНТАЖ"						